

## Цепные конвейеры **MONSUN** **MONSUN** Chain Conveyors

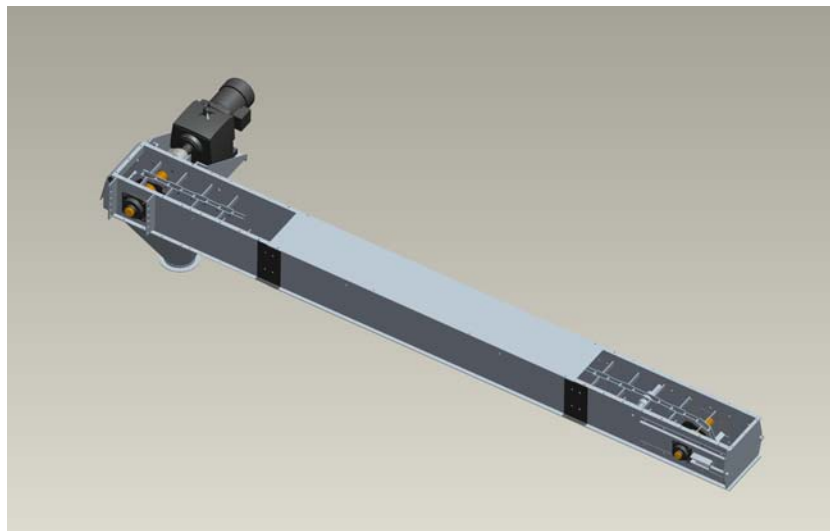
Цепные конвейеры спроектированы для горизонтальной или наклонной транспортировки без пыли зерна, бобовых или рапсовых культур и сырья для производства комбикормов, кормовых гранул, стружки, деревянных окатышей, сахара и аналогичной продукции.

Цепные конвейеры MONSUN изготовлены в виде солидной промышленной конструкции и предназначены для продолжительной эксплуатации.

Цепные конвейеры производятся 12 размеров с мощностью от 20 тон в час до 1000 тон в час при плотности 0,7 t/m<sup>3</sup>.

Цепные конвейеры производятся в основном с гальванизированным покрытием, но также могут быть выполнены следующим образом:

- С покраской
- С покраской 2-х компонентной краской для пищевой промышленности
- Из нержавеющей стали марки AISI 304



	C0	C2	C3	C3S	C4	C4S	C5	C6Z	C6	C7	C8	C9L	C9
тон/час (0.7 ТОН/М <sup>3</sup> )	20	60	100	125	175	200	220	300	300	400	600	800	1000



## Приводной механизм

Цепные колеса сцепляются с помощью втулок с конусообразным замком. Клапан переполнения находится на выходе по всей ширине конвейера.

Приводной механизм пылеустойчив и может быть оборудован вращающейся плитой для предотвращения загрязнения.

Редукторный двигатель либо соединяется напрямую через гибкое соединение, либо непосредственно на ось.

В случае наружного монтажа редукторный двигатель и клапан переполнения имеют защитное покрытие от дождя. В целом весь конвейер может иметь защитное покрытие от дождя.

## Промежуточные секции

Промежуточные секции встраиваются по типу модулей с тяжелыми боковыми пластинами. Для сверхмощного использования боковые пластины могут иметь съемные заменяемые пластины.

Обычно сцепляются втулочной цепью с тяжеловесными кронштейнами. Скребки расположены через каждые 5 метров.

Могут также комплектоваться высокоэффективными возвратными ковшами.

Днище может быть из стали или нейлона марки PE HD 1000 или пластиной, выполненной из полиуретана или материала Rhino Hyde® для сверхмощного исполнения.

Возвратные валики выполняются из нейлона или стали или как возвратный поручень.

## Выходной шибер

Может быть на пневматическом, ручном или электромоторном управлении.

Выходной шибер оснащен скребком и свободно висящей или пневматической щеткой для очистки цепи.

Специальные выходные шиберы могут быть выполнены со 100% пылезащитным покрытием.

В больших цепных конвейерах шибер имеет цепную поддержку в открытой позиции.

Все выходные шиберы могут управляться вручную в случае поломки электрической системы или при поступлении сжатого воздуха.

Выходные шиберы комплектуются выходной воронкой, предназначенной для трубной системы MONSUN.

## ЧИСТЫЕ конвейеры (тип С2 и С3)

ЧИСТЫЙ цепной конвейер был разработан таким образом, что он имеет значительно лучшую способность к самоочистке чем традиционные цепные конвейеры и, таким образом, хорошо подходит к конструкциям с низким допуском смещения продуктов.


ЧИСТЫЙ конвейер изготавливается в виде солидной промышленной конструкции и имеет цепь со специальными держателями. Они идеально подходят к форме нижней сборочной плиты, которая оборудована наклонными боковыми решетками по углам.

Выходной шибер имеет функцию самоочистки и оборудован навесной плитой с миниконтактом.

## Цепной конвейер АНГЕЛ

Этот цепной конвейер спроектирован для наклонной транспортировки под углом до 45°. Пожалуйста, обращайтесь за более подробной характеристикой.

### Далее цепные конвейеры могут поставляться с:

- Навесными очистными плитами над приводным механизмом с миниконтактом.
- Навесными очистными плитами по всей длине конвейера, с миниконтактом.
- Контролем потока
- Сенсором скорости
- Пластинами при взрыве
- Компонентами, разрешенными в пищевой промышленности
- Аспирационным штуцером или полноценным самоочистным фильтром типа MONSUN PKF
- Поддержкой / приостановкой
- Сервисными платформами
- Боковыми входными секциями
- Промежуточной нижней плитой и подъемным корытом с регулировкой мощности или без
- Оборудование для установки в зоне ATEX 22 или 21 

Информация о других проектах и описание оборудования находится на нашем веб-сайте по адресу: [www.lachenmeier-monsun.com](http://www.lachenmeier-monsun.com).

---

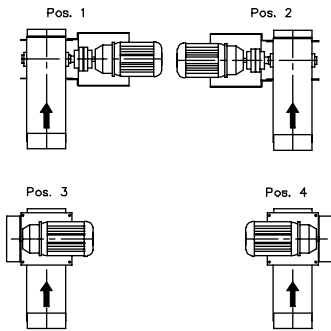
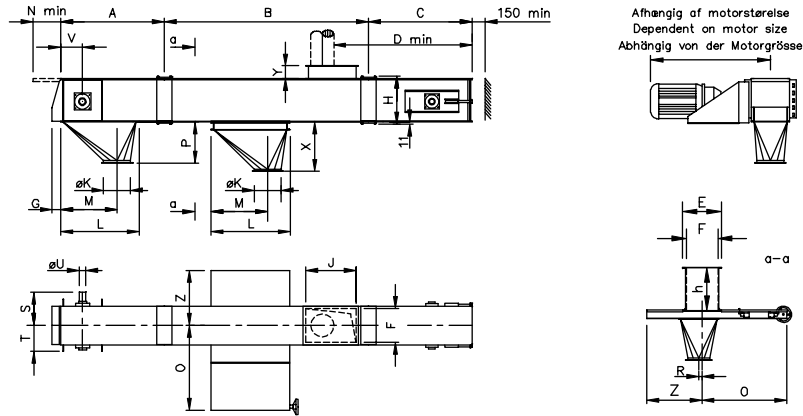
#### MONSUN LACHENMEIER MASKINFABRIK A/S

Grundtvigs Allé 176  
DK-6400 Soenderborg  
DENMARK  
Stock: Sjaellandsgade 1-5  
Production: Sjaellandsgade 9

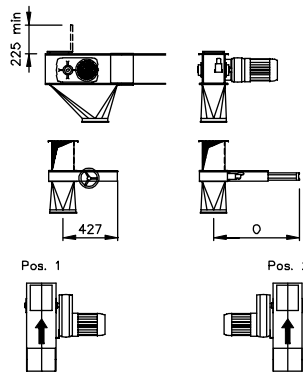
Phone: +45 74 42 24 64  
Fax: +45 74 43 04 04 (administration)  
Fax: +45 73 422 735 (tech. dept.)  
e-mail: mail@lachenmeier-monsun.com  
web: www.lachenmeier-monsun.com  
VAT No.: DK 73 50 78 12

Bank Connections:  
Sydbank A/S, SWIFT Code SYBKDK22  
IBAN DK3780100009412025  
Danske Bank, SWIFT Code DABADKKK  
IBAN DK5630003227330309

DIMENSIONAL SKETCH FOR CHAIN CONVEYORS



SPECIALLY FOR MODEL C0



Model	C0	C2	C3	C3S	C4	C4S	C5	C6Z C6	C7	C8	C9L	C9
t/h	20	60	100	125	175	200	220	300	400	600	600	800
A	600	620	1220	1220	1220	1220	1220	1220	1220	1220	1220	1220
B	2400 / 1200 / 600 / 300											
C	600	620	1220	1220	1220	1220	1220	1220	1220	1220	1220	1220
D	750	750	800	900	900	900	900	1100	1100	1100	1100	1100
E	229	296	395	395	456	456	496	648	746	896	1096	1096
F	170	230	329	329	390	390	430	560	650	800	1000	1000
G	-	66	73	73	95	95	112	120	136	140	140	140
h	234	328	366	450	500	568	568	650	720	870	720	870
H	252	356	394	478	528	596	597	681	752	936	786	936
J	210	350	500	500	560	560	560	840	840	840	840	840
øK	183 200	183 207	232	232	260	310	310	SPEC	SPEC	SPEC	SPEC	SPEC
L	565	620	620	770	920	920	1220	1220	1220	1220	1220	1220
M	275	420	420	537	664	664	840	840	840	610	610	610
N	50	200	230	230	325	325	375	430	465	475	475	475
O	675	740	870	870	1000	1000	1020	1275	1365	1615	1915	1915
P	300	327	327	400	490	490	625	625	625	720	720	720
R	-	13.5	13.5	13.5	13.5	13.5	13.5	17.5	17.5	-	-	-
S	-	243	343	343	386	386	429	533	647	660	760	760
T	128	224	274	274	306	306	326	423	473	515	615	615
øU	30	45 (60)	60 (70)	60 (70)	75 (90)	75 (90)	90 (100)	100 (110) (130)	100 (110) (130)	90 (110) (130)	90 (110) (130)	90 (110) (130)
V	175	177	177	177	257	257	292	350	360	360	360	360
X	325	421	421	494	586	586	721	743	743	720	720	720
Y	100	73	143	143	153	153	153	203	203	203	203	203
Z	-	-	-	-	650	650	710	925	1060	-	-	-

All measurements in mm.