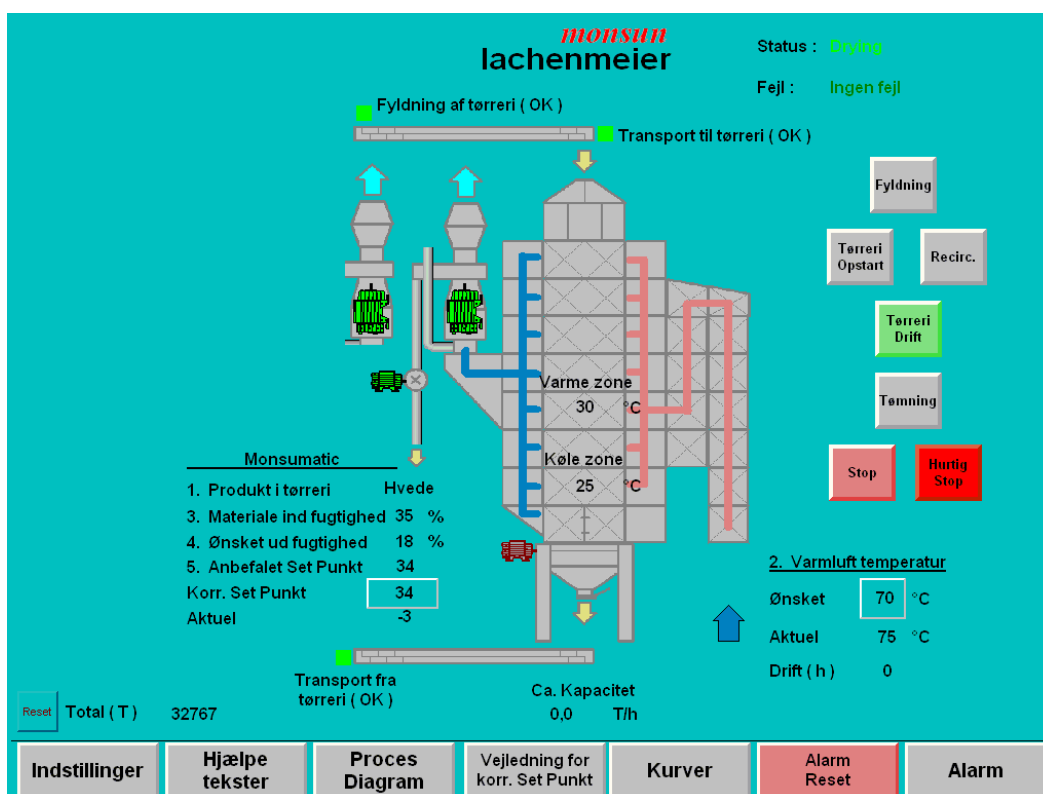


MONSUMATIC II

НОВОЕ ПОКОЛЕНИЕ УПРАВЛЕНИЯ СУШИЛКАМИ

- определяет интеллектуальное управление процессом сушки
будущего



- Безопасная и удобная для пользователя рабочая панель на сенсорном экране на базе компьютера
- Полный контроль процесса
- Функция слежения посредством учета данных
- Мягкая, точная и экономичная сушка
- Опция для сенсора автоматического определения поточной влажности
- Помощь в режиме он-лайн
- Версия на многих языках
- Для новых и уже работающих установок

Новое поколение управления сушкой

Новое поколение блоков управления сушкой **Monsumatic II** базируется на многолетнем изучении процесса и ноу-хау в вопросах промышленной сушки культур с использованием сушилок для непрерывного смешанного потока.

Имеет место процесс дальнейшего совершенствования хорошо зарекомендовавшей себя технологии Monsumatic I.

Удобство для пользователя стало основной целью в развитии интеллектуального управления. Даже операторы с небольшими знаниями процесса сушки способны управлять сушкой простым, надежным и экономичным способом и одновременно проводить учет и сохранение всех данных.

Документация по совершенствованию качества и ценности высушенной культуры может направляться покупателю конечного продукта.

При росте цен на зерно и потребности клиента в документации «от поля до стола» блок управления сушкой Monsumatic II является верным решением.

Блок управления Monsumatic II

Блок программного обеспечения Monsumatic II регулирует автоматический процесс сушки от $\pm 3\%$ влажности на входе до $\pm 0.5\%$ на выходе для высушенного продукта. Программное обеспечение Monsumatic II направляет действия оператора в процессе сушки.

Выводится на экран:

- Выбор культуры для сушки
- Рекомендуемые задаваемые параметры процесса, с учетом процента снижения влажности и температуры воздуха сушки.
- Максимальная температура зерна, температура выгружаемого зерна, температура воздуха сушки.
- Производительность, т/час, общее количество
- Графическое изображение, как показано ниже
- Продолжительность эксплуатации
- Справочник-помощник
- Обмен параметрами между загружаемым и выгружаемым продуктом
- Индикация перегрева и аварийное выключение сушилки
- Автоматическая остановка сушилки с регулируемым по времени охлаждением в случае перебоя с подачей продукта

Графическое изображение и учет процессов сушки

Помимо регистрации аварийных ситуаций система обладает функцией учета всех проводимых процессов сушки, в рамках которого происходит сохранение соответствующих данных, которые затем можно вывести на экран в виде графика. Все данные могут быть переданы на внешнее программное обеспечение.

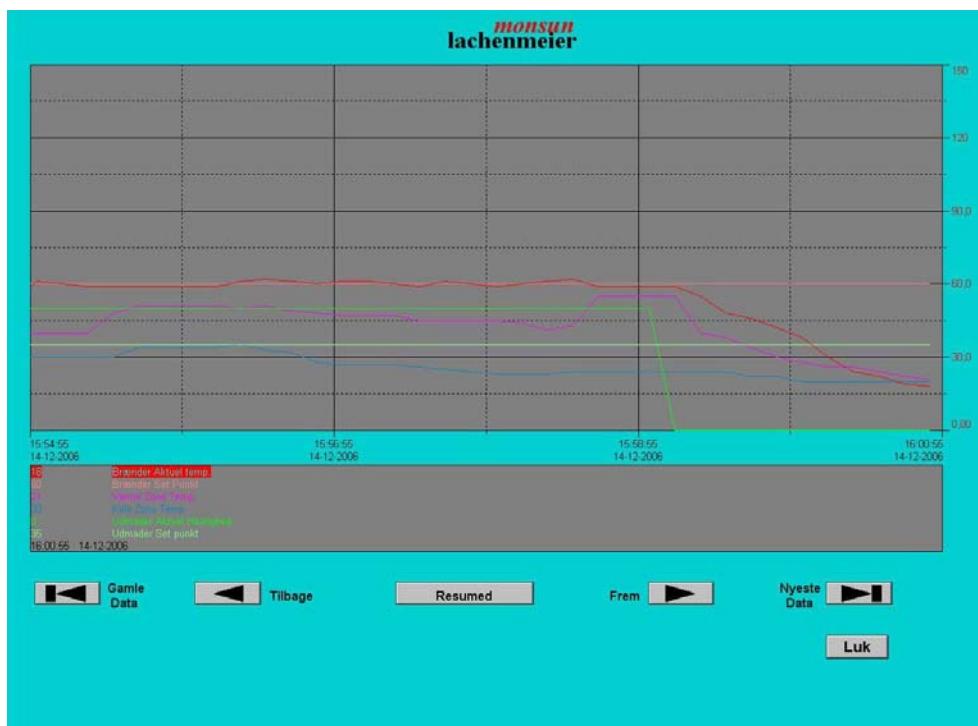
В результате появляется возможность доступа к архивным данным по любому требуемому процессу сушки. Данную функцию можно использовать для контроля и сверки.

На графике указано следующее:

- Выбор культуры
- Максимальная температура зерна
- Температура выгружаемого зерна
- Заданные параметры процесса
- Температура воздуха сушки

Если сушилка укомплектована сенсором автоматического определения поточной влажности, на графике также будет указана фактическая влажность на входе/выходе.

Обработанные данные указаны в виде функции времени.



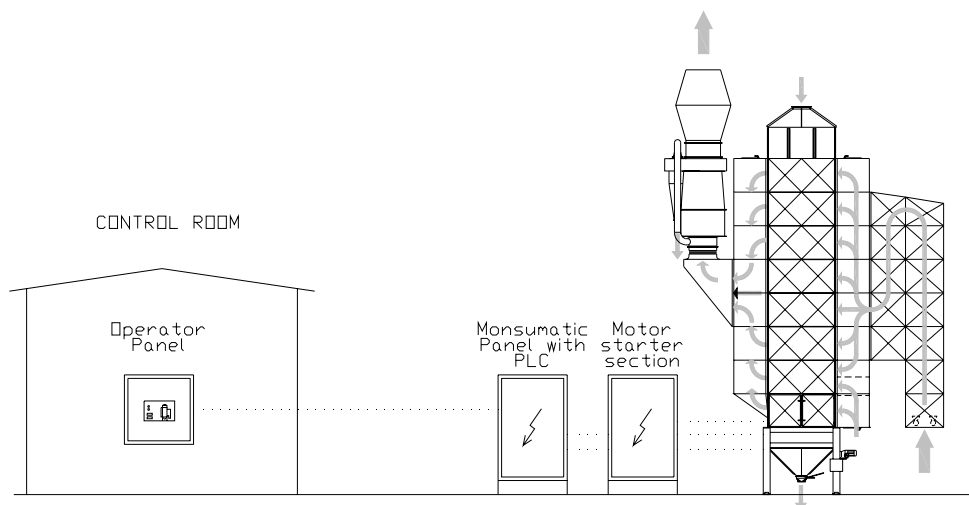
Дистанционное управление и сервис в режиме он-лайн

Блок Monsumatic II имеет сетевую карту, которая подсоединяется к Интернету через VPN-соединение. Благодаря этому появляется возможность дистанционного мониторинга и управления с любого, подсоединенного к Интернету, компьютера. Компания MONSUN Lachenmeier может также предложить сервис в режиме он-лайн в течение всего сезона сушки.

Принципы

В зависимости от полной комплектации сушки полный блок управления сушкой состоит из 3 основных узлов.

1. Рабочая панель оператора с сенсорным экраном. Устанавливается в контрольной комнате.
2. Панель Monsumatic II с ПЛК. Может устанавливаться рядом с сушилкой – меньше расход кабелей.
3. Секция стартеров электродвигателей (МСС) (может использоваться имеющаяся панель после модернизации существующих комплексов).



Блок Monsumatic II поставляется в базовой версии со следующими опциями:

1. Подробное руководство пользователя
2. Измеритель поточной влажности, регистрация загружаемого материала
3. Измеритель поточной влажности и регистрация высушенного материала
4. Учет расхода энергии мазута/газа и электроэнергии, измерение удельного потребления
5. Автоматические системы отбора проб
6. Сигнализация – пожарная сигнализация MONSUN
7. Мастер-система энергии для оптимизации расхода энергии через измерение воздушного потока, его регулирование и ре-циркуляцию
8. Мониторинг эмиссии

Измеритель поточной влажности



Измеритель поточной влажности Monsumatic

Измеритель влажности Monsumatic замеряет влажность непрерывно. Для этого используется технология микроволн. Измеритель изготовлен из нержавеющей стали с керамической сенсорной пластиной.

Сенсор проводит измерение на глубине 75-100 мм внутри продукта, а не только материала, непосредственно касающегося сенсорной пластины.

Для измерения влажности загружаемого материала сенсор устанавливается на входе в бункерную секцию.

Для измерения влажности высушенного материала сенсор устанавливается в первом конвейере после сушилки.

Цифровой сигнал, поступающий с сенсоров, считывается непосредственно блоком ПЛК.

Полученная влажность графически показывается на главном экране сенсорного экрана и на графиках. Измерения не оказывают прямого влияния на процесс сушки, они помогают оператору следить за тем, соответствует ли процесс сушки заданным параметрам.

Виды сигнализации и временные интервалы между заданной и фактической сушкой также предлагаются в качестве опций.

Измеритель поточной влажности обеспечивает контроль над процессом сушки и снижает риск избыточной или недостаточной сушки.

MONSUN

- верное решение в нужное время

MONSUN LACHENMEIER MASKINFABRIK A/S

Grundtvigs Allé 176
DK-6400 Soenderborg, DENMARK
Phone: +45 74 42 24 64
Fax: +45 74 43 04 04
mail@lachenmeier-monsun.com
www.lachenmeier-monsun.com

MONSUN LACHENMEIER, УКРАИНА

Тел./факс +380 666 542 545
Моб. +380 445 584 296
Email natalia@lachenmeier-monsun.com

MONSUN LACHENMEIER, РОССИЯ

Тел./факс +7 4812 351 366
Моб. +7 961 013 34 12
Email nag@lachenmeier-monsun.com